

LA VILLE DE LÉVIS

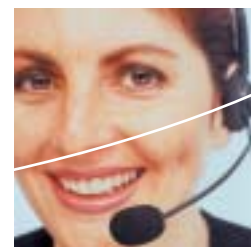
Une plaque
tournante
en transport
et logistique



*Des entreprises spécialisées
et reconnues pour leur excellence*

Un espace économique à votre mesure

De tout temps, Lévis a bénéficié d'une localisation géographique exceptionnelle qui en a fait le centre nerveux du transport en Amérique du Nord, particulièrement dans l'est du Canada. Cette tradition, d'abord maritime, puis ferroviaire, s'est transformée pour les besoins du monde d'aujourd'hui afin d'incorporer le transport routier.





L'autoroute Jean-Lesage et le parc industriel Bernières.

L'accès à partir de Lévis aux principaux marchés nord-américains et la qualité des liens routiers, maritimes et ferroviaires ont fait de Lévis un pôle d'excellence dans le secteur du transport. On y retrouve des leaders nationaux dans le transport par camions de marchandises, le transport ferroviaire, le transport maritime et le secteur des équipements de transport. Cette concentration d'expertises explique que Lévis constitue aujourd'hui un site d'implantation de prédilection pour les entreprises évoluant dans le secteur du transport et de la logistique. En effet, de plus en plus d'entreprises actives dans divers secteurs d'activité, dont la distribution, optent pour Lévis comme lieu de localisation.

Ainsi, dans le secteur du transport, Lévis constitue un espace économique à votre portée pour répondre à des besoins spécialisés et multiples.

Contactez la Direction du
développement économique
au (418) 839-2002
ou par courriel à
pmeurant@ville.levis.qc.ca

£ € ¥ \$



Aller **plus loin** en affaires est monnaie courante

Les ponts de Québec et Pierre-Laporte



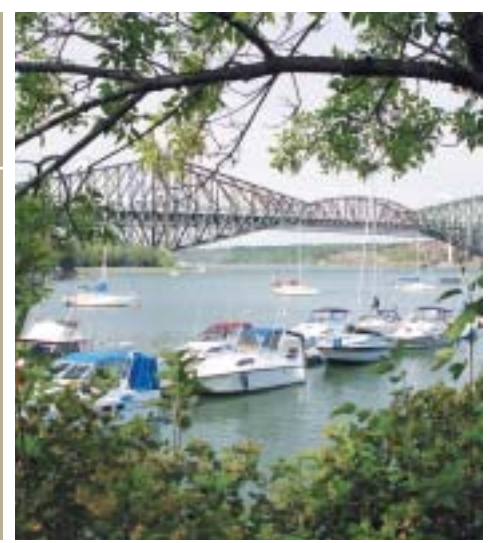
Ministère des Transports du Québec

Un tissu économique *dense, riche* et diversifié

Issue du regroupement de dix municipalités, la nouvelle Ville de Lévis s'est rapidement affirmée comme un territoire stratégique possédant un rôle dynamique, stimulant et moteur, une force qui s'accroît constamment au gré de ses industries et de ses entreprises de transport qui concourent à renforcer ses échanges commerciaux avec l'extérieur. Avec ses quelque 125 000 citoyens, Lévis agit sans contredit comme une capitale régionale en tant que principal pôle urbain, commercial et manufacturier de la région qui l'abrite : Chaudière-Appalaches.



Une situation géographique *privilégiée*



De la marina de la Chaudière, le coup d'œil sur le pont de Québec est imprenable.

Bénéficiant réellement d'une situation géographique privilégiée, Lévis représente une plaque tournante du transport de marchandises et, de plus, ses zones d'activité sont particulièrement accessibles. Les grandes voies de communication nécessaires à son développement sont multiples. Lévis est ainsi traversé par la transcanadienne (autoroute Jean-Lesage), par le réseau de chemin de fer du Canadien National, situé à la tête du corridor naturel que constitue l'autoroute Robert-Cliche (aut.73) et baigné par la voie maritime du Saint-Laurent.





Des modes de transport *efficaces*

Le territoire de Lévis représente, pour les entrepreneurs, le point de départ par excellence pour desservir l'est du Canada et pour accéder aux grands marchés nord-américains. Enfin, les installations du port de Québec et de l'aéroport international Jean-Lesage se trouvent à quelques minutes seulement du territoire lévisien.



La gare de Charny



L'entrepreneurship *en tête*

L'entrepreneurship représente une réalité bien implantée et dynamique à Lévis. La sous-traitance et le maillage des entreprises s'en trouvent ainsi favorisés. De plus, la région lévisienne y loge de grands joueurs des secteurs manufacturiers dont les produits, la renommée et les succès sont transportés à l'extérieur de la région et même du pays par les leaders du transport de chez nous !

Une main-d'œuvre *qualifiée*

Dotées d'équipements modernes et à la fine pointe, les entreprises du secteur manufacturier et celles du transport et de la logistique jouissent d'une progression du nombre des emplois. Elles représentent des employeurs de choix pour les finissants et finissantes de la formation professionnelle et technique. Les grandes entreprises constituent d'importants donneurs d'ordres et font appel à un réseau dense et diversifié de sous-traitants qualifiés.

L'autoroute Jean-Lesage, un axe routier transcanadien.



Plusieurs entreprises manufacturières comptent sur une desserte routière et ferroviaire comme c'est le cas de Frito-Lay.

Les Courtiers en Transport G.M.R.

Libérez votre esprit avec G.M.R. !



⊕ Martin Tremblay,
directeur général
et Gilles Tremblay,
président

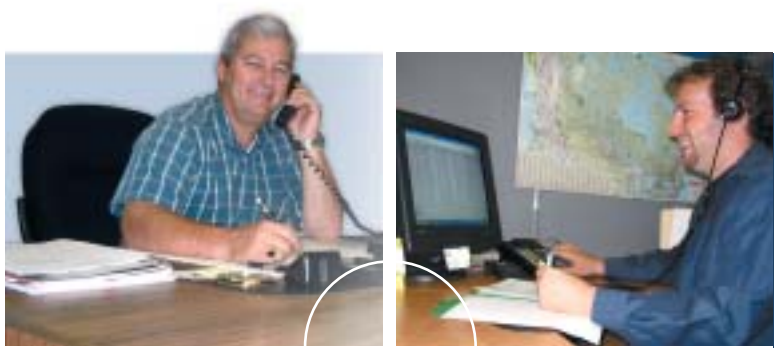
Vous trouverez enfin réponse à ces questions chez les Courtiers en Transport G.M.R. Notre travail consiste à acheter des espaces disponibles sur des équipements de transport qui correspondent à vos besoins en logistique et transport en termes de temps et de lieu.

Depuis 1988, G.M.R. répond aux besoins des entreprises en matière de logistique et de transport. Nous desservons toute l'Amérique continentale, transportant aussi bien une simple palette (L.T.L.) qu'un voyage complet (T.L.), tout en offrant un service qui mérite la confiance de tous nos clients. Afin d'offrir un service réellement personnalisé, chaque client travaille avec son propre agent au service à la clientèle avec lequel il effectue toutes ses transactions.

Vous voulez :

- *augmenter l'efficacité de vos transports sans en augmenter le coût?*
- *confier votre logistique aux soins d'une entreprise de premier plan?*
- *trouver des solutions logistiques afin de satisfaire vos clients, de plus en plus exigeants?*
- *vous concentrer sur la croissance de votre entreprise plutôt que de vous attarder à la recherche d'un transporteur?*

Nous sommes en mesure de vous offrir un service d'excellente qualité grâce à notre système informatisé à la fine pointe de la technologie combiné à une équipe hors pair et toute dévouée à desservir notre clientèle. Ce système nous permet entre autres d'être en relation régulière avec plus de 5 000 compagnies de transport, question de maximiser la rapidité à trouver réponse à vos requêtes. En plus, grâce à notre système unique de notation, nous conservons un profil précis de la qualité de service de nos transporteurs, ce qui minimise les risques de mauvaises surprises.



Plus qu'un transporteur, G.M.R. est un partenaire d'affaires dont le personnel accueillant, expérimenté et attentif répondra à vos attentes avec fiabilité et rapidité. Bref, vos besoins trouveront réponse en un seul coup de fil avec nous, quel que soit l'équipement recherché!

Il demeure plus qu'avantageux d'utiliser les services professionnels de G.M.R., considérant l'énergie et le temps perdu par les ressources humaines des entreprises à trouver les camions disponibles et à suivre l'évolution de leurs expéditions.

Une urgence? Notre filiale Service Express L.T.L. offre quant à elle un service de transport par camion pour les provinces du Québec, de l'Ontario et du Nouveau-Brunswick. Nous y desservons une clientèle ayant des besoins en lots partiels de remorque ouverte ou fermée et ayant besoin d'un service rapide (expedite delivery).



COORDONNÉES

2310, chemin du Fleuve, Saint-Romuald (Québec) Canada G6W 1Y1

Téléphone : (418) 839-5768

Télocopieur : (418) 839-8287

www.gmrtransport.com

gmr@gmrtransport.com

ADMINISTRATEURS

Gilles Tremblay, président

Martin Tremblay, directeur général

EXPERTISE

Service de courtage en transport professionnel en remorque ouverte (flat bed) et en remorque fermée (dry box), en remorques ouvertes surbaissées (drop deck, fardier, double drop deck) et en train routier (B-train et super B-train) à la grandeur de l'Amérique du Nord.

Transport de conteneurs maritimes pour expéditions outre-mer.

Service de transport dédié/dernière minute avec livraison même jour dans la plupart des centres urbains québécois.

Idéal pour transport de machinerie neuve, ou de toute marchandise nécessitant une toile mais dont l'utilisation pourrait endommager celle-ci.

ÉQUIPEMENTS

Disponibilité d'équipements pour transport en charge partielle (LTL pour la remorque ouverte (flat bed)

Camion-porteur freightliner FL 80 2001 avec plateforme de 26', équipée d'un système de toiles rétractables sur roulement à billes Rolltite.

PROJETS IMPORTANTS RÉCENTS :

Démobilisation d'une usine par le train et par la route de Colombie-Britannique au Québec.

Transport de structures d'acier pour une usine de 60 000 pi² du Québec vers l'Alberta.

EFFECTIF : 9

TERRITOIRES DESSERVIS

En courtage : Toutes les provinces canadiennes et États américains (sauf Hawaï)

Notre équipement : Québec, Ontario, Nouveau-Brunswick.

CHIFFRE D'AFFAIRES : 5 millions de dollars CA

Lévio Transport

*L'entreprise la plus expérimentée
au Québec en matière de transport
spécialisé*



—⊕ Jacques Sirois,
président-directeur général



Depuis plus de vingt ans, Lévio Transport s'est bâti l'une des meilleures réputations dans le domaine du transport et de l'installation de maisons mobiles et de toutes constructions préfabriquées à la grandeur du Québec.

Le succès de Lévio Transport repose sur une équipe professionnelle qui met tout en œuvre pour offrir une pleine satisfaction à sa clientèle. Que ce soit pour le transport de maisons mobiles ou préfabriquées de même que de structures de toutes sortes, Lévio Transport est l'entreprise la plus expérimentée au Québec en matière de transport spécialisé, pour des projets de relocalisation ou tout simplement pour le transport de structures ou d'équipements.

Grâce à son expertise Lévio Transport constitue un partenaire de confiance pour vos projets de transport.

Lévio Transport fait aussi l'installation sur fondation et la mise à niveau de bâtiments. Ses spécialistes sont en mesure de conseiller ses clients sur les matériaux à utiliser lors de l'installation, ainsi que sur la préparation du terrain. À ce chapitre, Lévio Transport détient une licence auprès de la Régie du bâtiment du Québec et il détient les permis de transport nécessaires pour les provinces de Québec, de l'Ontario et des Maritimes.

Lévio Transport fait également l'achat, la vente et la location de maisons mobiles et préfabriquées de même que de bureaux de chantier.

Équipements

Lévio Transport dispose de plusieurs camions et fardiers hydrauliques et télescopiques. Avec des véhicules et des équipements toujours à la fine pointe, Lévio Transport assure donc à ses clients un transport des plus sécuritaire. D'ailleurs, en matière de sécurité, Lévio Transport détient toutes les couvertures d'assurances nécessaires pour le bénéfice et la tranquillité d'esprit de ses clients!

Notre plus grande fierté est votre satisfaction!

Le respect de nos engagements et de nos échéanciers sont une priorité pour nous.



COORDONNÉES

425, route Lagueux, Saint-Nicolas (Québec) Canada G7A 2N7

Téléphone : (418) 831-1847

Télécopieur : (418) 831-6610

info@leviotransport.com

www.leviotransport.com

ADMINISTRATEURS

Jacques Sirois, président-directeur général

Levio Sirois, vice-président

EXPERTISE

Transport de maisons mobiles et préfabriquées, de roulottes de voyages, de bureaux de chantier, d'édifices-entrepôts, de garages, de structures d'acier, de convoyeurs, de réservoirs, de piscines, de conteneurs, etc.

Transport de complexes pour des projets de chantiers forestiers ou de construction (modules et accessoires de bureau, de cuisine, de dortoir, d'infirmierie, d'entrepôt, etc.)

PRINCIPAUX ÉQUIPEMENTS

- 5 camions tracteurs
- 4 fardiers hydrauliques télescopiques
- 1 fardier hydraulique de 24'
- 2 véhicules d'escorte
- 2 remorques fermées
- 1 remorque ouverte
- Équipement d'installation pour mettre sur solage des maisons préfabriquées
- Systèmes de levier hydrauliques

CERTIFICATIONS ET NORMES

Permis de transport pour le Québec, l'Ontario et les Maritimes.

Licence de la Régie du bâtiment du Québec

Certificat pour le transport de matières dangereuses

EFFECTIFS : 5

TERRITOIRES DESSERVIS : Québec, Ontario et Maritimes

PRINCIPAUX CLIENTS

Hydro-Québec (grands barrages), Canadien National (CN), Gouvernement du Canada, Gouvernement du Québec, Nelson, Kiewitt, EBC, sous-traitance pour les plus gros entrepreneurs du Québec, etc.

Le Groupe **Fortier :** *Des gens d'opérations et de solutions !*



—⊕— Réal Fortier, président

En moins d'une décennie, le Groupe Fortier est devenu un leader incontesté dans le domaine du transport en Amérique du Nord, en passant d'une seule remorque à plus de 180 tracteurs et 350 remorques de même que d'un chiffre d'affaires de 3,8 millions de dollars en 1998 à plus de 40 millions de dollars en 2004.

« Nous avons toujours une solution à offrir à nos clients, peu importe le type de livraison demandé car nous sommes des gens d'opérations. Que nos clients soient de Charlottetown, de Calgary, de Miami ou de Los Angeles, nous offrons le même service, partout à la grandeur de l'Amérique. C'est grâce à notre service de qualité, notre souplesse à répondre aux exigences de nos clients et surtout à la ponctualité de nos livraisons, que nous nous sommes forgé l'une des meilleures réputations » selon son président Réal Fortier.



Transport spécialisé

Le Groupe Fortier parcourt l'ensemble du territoire nord-américain, et ce, sept jours par semaine. L'ensemble de ses divisions est spécialisé dans le transport de marchandises sur palette, tant au Canada avec Transport Fortier qu'aux États-Unis avec ses filiales Boost-Way et Transport TransWay. Chaque division a ses caractéristiques et services et se partage, selon chacune sa force, le transport des marchandises en charge complète (FTL) ou en charge partielle (LTL). Pour bien servir leur clientèle, les divisions Boost-Way et Transport TransWay disposent de plusieurs équipes de deux chauffeurs qui permettent de livrer plus rapidement, et ce, à un prix très compétitif. Toute la flotte de camions est dotée d'un système de repérage par satellite qui permet de suivre le trajet des expéditions et une mise à jour précise des livraisons effectuées par chacun de ses chauffeurs.

En raison du grand volume de ses activités, le Groupe Fortier est l'une des rares entreprises à faire de la consolidation de marchandises et à faire de la livraison en routes dédiées de produits spécifiques : portes, fenêtres, blocs de verre plat, comptoirs de cuisine, tous les matériaux de construction d'une maison (panneaux de mélamine et de stratifié, planchers de bois franc, etc.) évitant ainsi le transbordement inutile de la marchandise de terminus en terminus.

Expédition, douanes et délais

Le Groupe Fortier est en mesure de guider ses clients dans toutes les procédures en matière de douanes afin de franchir la frontière sans problème. La division Boost-Way spécialisée dans la livraison des charges partielles aux États-Unis obtiendra dans les prochaines semaines sa certification FAST/CTPAT qui lui permettra un passage plus rapide aux douanes et une meilleure planification du temps de livraison en raison de la rapidité à dédouaner les expéditions. Toutes les expéditions de marchandises sont acheminées en temps de route légal et se font dans un délai de 24 à 48 heures au Canada et avant le mercredi soir pour toutes les livraisons destinées aux États-Unis si la marchandise lui a été confiée le vendredi précédent.





Entreposage et logistique

À cause du transport « Just in time », les entreprises manufacturières manquent souvent d'espace nécessaire pour entreposer leurs produits finis. Le Groupe Fortier offre donc à ses clients plus de 120 000 pi² à Québec et à Montréal, pour l'entreposage de matériel que ce soit pour du court, moyen ou du long terme. Par la suite, le Groupe Fortier peut à la demande du client créer les expéditions du client selon les commandes qu'il a à mettre en livraison partout en Amérique du Nord.

Le Groupe Fortier, c'est aussi des services intégrés en logistique, sur mesure et entièrement informatisés, une équipe spécialisée en distribution nord-américaine, de l'impartition clés en main pour toute chaîne d'approvisionnement et un programme d'économie en coûts de transport très avantageux.



COORDONNÉES

Siège Social

570, route du Président-Kennedy, Pintendre (Québec) G6C 1M9

Bureau de Candiac

108, boulevard Montcalm Nord, Candiac (Québec) J5R 3L8

Bureau de Laval

270, boulevard Samson, Suite 105, Laval (Québec) H7X 2Y9

Bureau de Saint-Henri

258, rue Commerciale, Saint-Henri (Québec) G0R 3N0

Sans frais : 1 888 566-6294

Télécopieur : (418) 837-6015

info@fortierboostway.com

www.fortierboostway.com

ADMINISTRATEURS

Réal Fortier, président

Denis Dussault, vice-président, finances et administration

Jean Brosseau, vice-Président, ventes et développement

EXPERTISE

Transport terrestre et entreposage

PRINCIPALES ACTIVITÉS

- Transport de marchandises en lot complet
- Transport de marchandises en lots coupés
- Entreposage
- Consolidation
- Impartition
- Courtage

SECTEURS D'ACTIVITÉ

- Matériaux de construction
- Matériaux de finition intérieure
- Matériel informatique
- Papier
- Ameublement de bureau

EFFECTIF : 325

TERRITOIRE DESSERVI : Amérique du Nord

SUPERFICIE DES BÂTIMENTS :

120 000 pi² répartis dans quatre terminaux



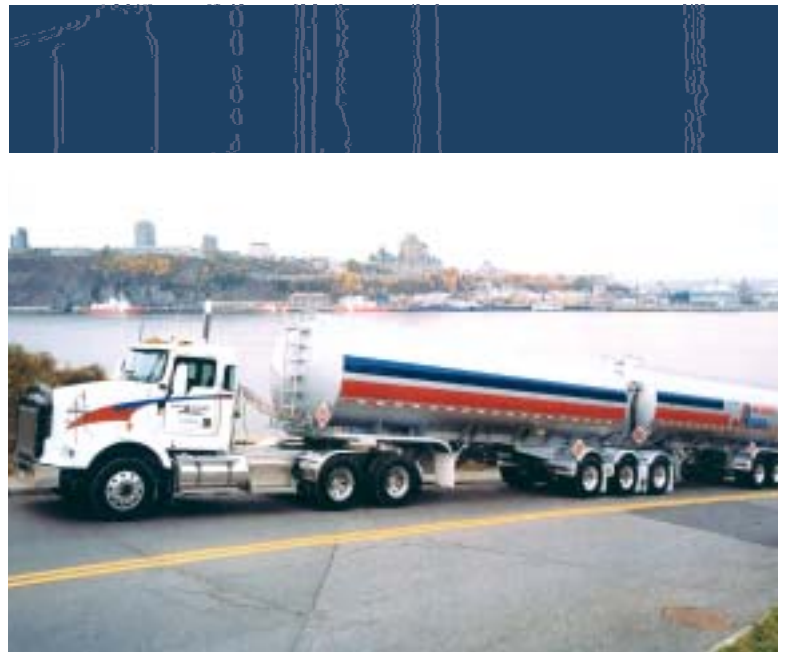
Transport Jacques Auger

*La satisfaction de nos clients
est notre priorité.*



—⊕ Jacques Auger, président

Chef de file dans son domaine, Transport Jacques Auger s'est donné comme mission de fournir à chacun de ses clients, un service de transport fiable, qui respecte l'environnement, sécuritaire et performant qui dépasse leurs plus hautes exigences. Son équipe est toujours prête à relever de nouveaux défis et à partager son expertise avec d'autres organisations qui ont, elles aussi, le goût de faire transporter leurs produits d'une manière fiable, sécuritaire et au meilleur coût possible.





Des services de première qualité

La clé du succès et la qualité du service de Transport Jacques Auger reposent sur son équipe et sa main-d'œuvre qualifiée. L'entreprise peut compter sur des conducteurs compétents ainsi que des équipements performants faisant l'objet d'un entretien mécanique rigoureux. Rencontre du client, analyse des besoins et des lieux de manutention de même que la formation spécifique à chaque client, ne sont que quelques exemples de ce que Transport Jacques Auger fait pour offrir un service de transport très efficace et assurer la satisfaction de ses partenaires. Enfin, son département de répartition informatisé est ouvert 24 heures par jour toute l'année où des chauffeurs et des équipements sont disponibles en tout temps.

Une croissance constante

Depuis l'âge de 19 ans où Jacques Auger achète son premier camion et depuis la fondation officielle de Transport Jacques Auger inc. en 1986, son entreprise a connu une croissance fulgurante qui semble être loin de s'arrêter.

Depuis quelques années, l'entreprise, pour répondre aux besoins de ses clients et poursuivre sa croissance, n'a jamais hésité à obtenir les équipements nécessaires comme l'achat de petits transporteurs spécialisés dans les produits pétroliers.

Formation

Transport Jacques Auger a un département de formation dont les professionnels assurent la formation de chaque nouveau conducteur ainsi que le perfectionnement de tous les chauffeurs, et ce, afin d'assurer la sécurité de la population, la protection de l'environnement ainsi que la qualité du service aux clients.



Sécurité et environnement

La sécurité et la protection de l'environnement ont toujours été des priorités chez Transport Jacques Auger qui met tout en œuvre afin d'éviter tout incident. En conformité avec les normes gouvernementales et celles de l'industrie, les précautions et les procédures à suivre en matière de sécurité et prévention sont enseignées à tous les chauffeurs. De plus, nous avons un plan d'urgence détaillé ainsi qu'un véhicule d'urgence technique et environnementale avec tout l'équipement nécessaire. La sécurité, une question d'attitude!

Transport Jacques Auger, fier partenaire de ses clients!

Chez Transport Jacques Auger, on ressent la fierté, le professionnalisme et la compétence de l'équipe. C'est ce qui fait notre succès et c'est de toute évidence, ce qui nous permettra dans le futur, de grandir davantage et de rendre plusieurs autres clients heureux d'avoir choisi un transporteur aussi dynamique que Transport Jacques Auger.

COORDONNÉES

860, rue Archimède, Lévis (Québec) Canada G6V 7M5

Téléphone : (418) 835-9266

Sans frais : 1 800 387-3835

Télécopieur administration : (418) 835-0508

Télécopieur répartition : (418) 835-6605

transport.auger@tja.ca

www.tja.ca

ADMINISTRATEUR

Jacques Auger, président

EXPERTISE

Transport et logistique de produits pétroliers

PRINCIPAUX ÉQUIPEMENTS

- Camions
- Citernes de produits pétroliers
- Citernes d'asphalte

CERTIFICATIONS, NORMES ET PERMIS

Québec : ISO 9001-2000/NIR/CATC/IFTA/Membre de l'ACQ

Ontario : CVOR/Certificat de transporteur interterritorial/
Licence de transport extra-provincial

États-Unis : US DOT/RSPA/ICC-MC/C-TPAT FAST/SCAC

EFFECTIFS : 377

TERRITOIRES DESSERVIS

Québec, Ontario, Maritimes et nord-est des États-Unis

PRINCIPAUX CLIENTS

Couche-Tard, Esso, Irving, Olco, Petro-Canada, Pétroles Cadrin, Sonic, Ultramar et plusieurs autres.

SUPERFICIE DES BÂTIMENTS

Bureaux administratifs : 10082 pi² • Garage : 4648 pi²

FILIALES

Transport Jacques Auger inc. • Montréal

Transport Jacques Auger inc. • Val-d'Or

Queensway Tank Lines • Ottawa

Queensway Tank Lines • Hamilton

Services Mécaniques des Îles • Lévis



Localisation stratégique des parcs industriels

Lévis dispose d'une dizaine de zones et de parcs industriels dont la localisation stratégique constitue un avantage certain pour les firmes actives dans le secteur du transport et de la logistique. On y retrouve un bassin de plus de 500 entreprises manufacturières qui requièrent des services de transport routier et ferroviaire pour la réception de leurs produits de fabrication et la livraison de leurs produits finis et semi-finis aux quatre coins de l'Amérique.

St-Lambert

L'équipe **St-Lambert...**

Une équipe **solide et professionnelle !**

Nous vous offrirons une attention particulière afin de toujours vous satisfaire.

Notre équipe répondra à toutes vos attentes en matière de transport national et international.



Contactez-nous !

Tél. : 1 888 338-3381 Fax : 418 831-4781

Accessibilité des voies de communication

Les entreprises et les industries de la ville de Lévis profitent d'un réseau autoroutier dont les grands axes de circulation sont facilement accessibles. Les parcs industriels Bernières et Saint-Romuald se démarquent en raison de leur proximité des ponts de Québec et Pierre-Laporte.

À Charny, une tradition dans le transport ferroviaire se perpétue en tablant sur le réseau autoroutier, ce qui fait de la zone Joffre un centre intermodal spécialisé dans le transport des voitures pour tout l'est du Québec. Tout le long de l'autoroute 20, on retrouve également d'autres zones industrielles spécialisées dans la fabrication du matériel de transport et les services de transport de passagers par autocar. Finalement, le secteur Pintendre constitue également une base importante pour le secteur du transport.

Polyvalence et fiabilité



Au fil des ans, Kingsway Division Vrac s'est imposé en tant que leader dans le domaine du transport de marchandises par citerne et par benne basculante. En effet, grâce à notre imposante flotte d'équipements, nous garantissons un service rapide et performant à la mesure de vos attentes. Nous sommes la solution pour vos besoins en :

- Transport de lots complets en vrac
- Transport de gaz liquéfié
- Transport de matières chimiques et explosives
- Transport de céréales
- Transport de grains
- Transport d'huile végétale

Kingsway Division Vrac dessert principalement le Québec, l'Ontario, les Maritimes et le nord-est des États-Unis.

Notre engagement, la fiabilité pour tous vos besoins en matière de transport.

Une société de TransForce

kingsway
Bulk Division Vrac

1950, 3^e Rue, Saint-Romuald (Québec) Canada G6W 5M6
Tél. : (418) 834-5454 • Téléc. : (418) 834-3131

158, rue des Routiers, Chicoutimi (Québec) Canada G7H 5B1
Tél. : (418) 693-8884 • Téléc. : (418) 693-0444

108A, boulevard Montcalm, Candiac (Québec) Canada J5R 3L8
Tél. : (450) 619-2545 • 1 888 566-0629 • Téléc. : (450) 619-2549

jroy@transforce.ca • www.transforce.ca



Un secteur *d'activité* à plusieurs facettes

La tradition maritime de Lévis se poursuit de nos jours grâce aux installations portuaires qui y ont été aménagées afin de desservir les installations de la raffinerie Jean-Gaulin, de Saint-Romuald. Les liaisons ferroviaires, également présentes, constituent un levier important pour soutenir l'activité manufacturière du territoire. De plus, on retrouve à Lévis un important centre de transport intermodal des voitures. La proximité de l'aéroport Jean-Lesage représente un avantage important pour les entreprises de Lévis, tout comme l'aéroport de Saint-Jean-Chrysostome pour des vols régionaux.

Principales entreprises de Lévis actives dans le secteur du transport

| Nom de l'entreprise | Localisation | Expertise | Emploi total |
|--|-------------------------------|--|--------------|
| FIRMES ÉVOLUANT DANS LE TRANSPORT ROUTIER | | | |
| TRANSPORT JACQUES AUGER | Quartier Saint-Romuald | Transport par citerne de produits pétroliers | 380 |
| TRANSPORT FORTIER/ BOOSTWAY | Quartier Pintendre | Transport de marchandises sur palette | 325 |
| TRANSPORT BESNER (TRANSFORCE) | Quartier Saint-Nicolas | Transport par camion sur de longues distances | 175 |
| GRUPE TOURCAR | Quartier Saint-Romuald | Transport par autocar et organisation de voyages | 100 |
| KINGSWAY, DIV. VRAC (TRANSFORCE) | Parc industriel Saint-Romuald | Transport par camion de vrac liquide | 100 |
| TRANSPORT BERNIÈRES | Quartier Saint-Nicolas | Atelier d'entretien et de mécanique pour camions | 75 |

| Nom de l'entreprise | Localisation | Expertise | Emploi total |
|-----------------------------------|-------------------------------|---|--------------|
| TRANSPORT YN.-GONTHIER | Parc industriel Saint-Romuald | Transport par camion de marchandises diverses | 60 |
| TRANSPORT ST-LAMBERT (TRANSFORCE) | Parc industriel Bernières | Transport par camion de marchandises diverses | 25 |

FABRICATION D'ÉQUIPEMENTS DE TRANSPORT

| | | | |
|--------------------|--|--|-----|
| ÉQUIPEMENTS LABRIE | Quartier Saint-Nicolas | Camions pour la collecte des déchets | 290 |
| SUPERVAC 2000 | Parc industriel Saint-Jean-Chrysostome | Citernes sous pression utilisées pour le transport de produits dangereux | 50 |
| MANAC | Parc industriel Bernières | Fabrication de semi-remorques (point de service et bureau de vente) | 30 |
| PRÉVOST CAR | Parc industriel Bernières | Fabrication d'autocars et de véhicules récréatifs (point de service) | 30 |
| DAVIE MARITIME | Quartier Lauzon | Construction et réparation de navires et d'équipements connexes | N/D |

ENTREPRISES DE SERVICES DANS LE SECTEUR DU TRANSPORT

| | | | |
|-------------------------------|------------------------|---|---|
| COURTIERS EN TRANSPORT G.M.R. | Quartier Saint-Romuald | | 9 |
| 360° LOGISTIQUE R.R. | Quartier Saint-Nicolas | Courtage en douane et transit de marchandises | 4 |

L'infrastructure de transport de la *Ville de Lévis*

LIENS AUTOROUTIERS

1. Autoroute Jean-Lesage (20) : liens avec la région de Montréal et les Provinces maritimes
2. Autoroute Robert-Cliche (73) : liens avec la région de Québec et les États-Unis via l'État du Maine
3. Présence à Lévis de deux équipements majeurs : les ponts Pierre-Laporte et de Québec

INSTALLATIONS PORTUAIRES

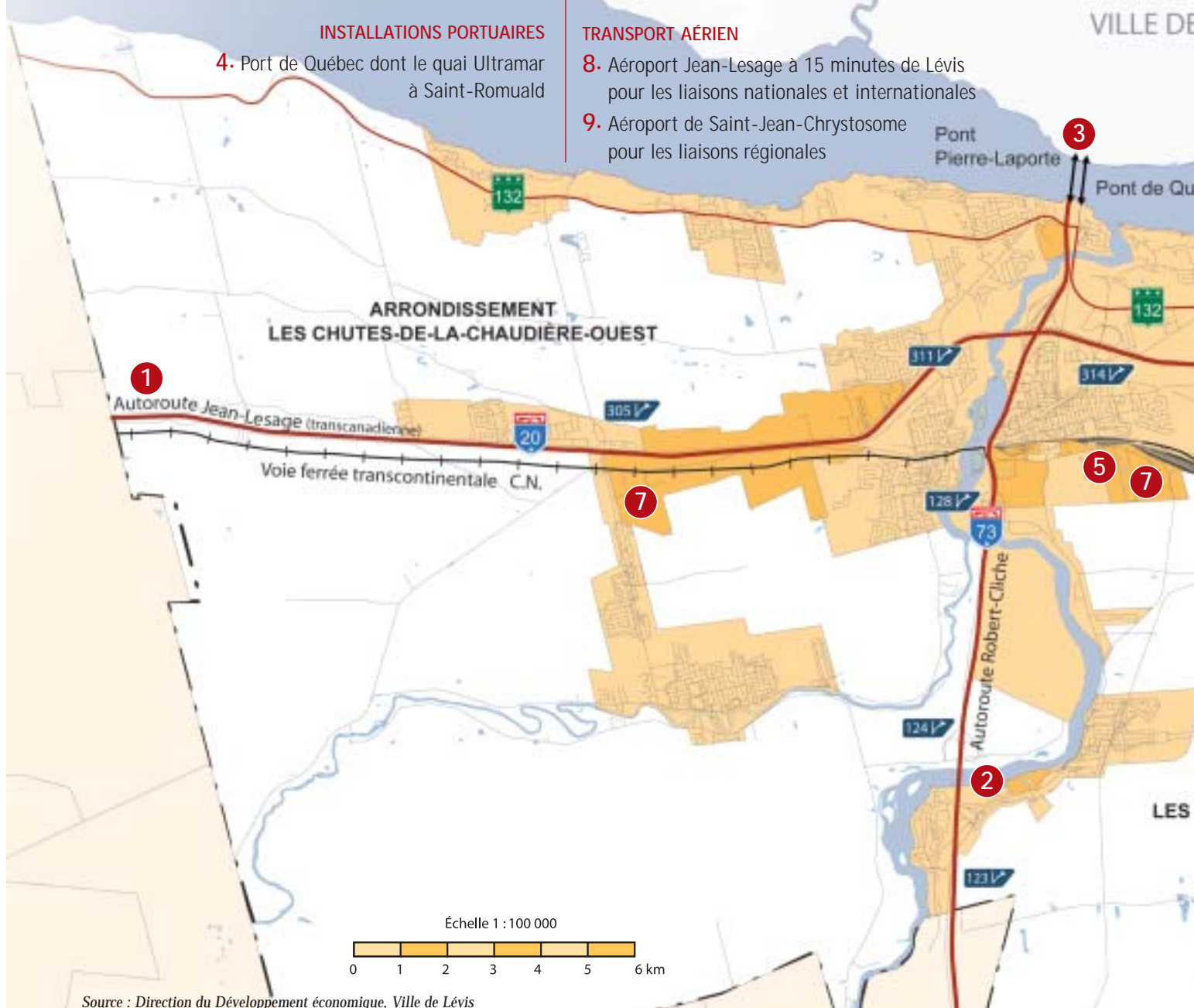
4. Port de Québec dont le quai Ultramar à Saint-Romuald

TRANSPORT FERROVIAIRE

5. Gare intermodale à Charny dans la zone industrielle Joffre
6. Gare de triage du fret de marchandises entre Montréal et les Maritimes
7. Dessertes secondaires pour les entreprises du secteur industriel et manufacturier

TRANSPORT AÉRIEN

8. Aéroport Jean-Lesage à 15 minutes de Lévis pour les liaisons nationales et internationales
9. Aéroport de Saint-Jean-Chrystosome pour les liaisons régionales



Source : Direction du Développement économique, Ville de Lévis

